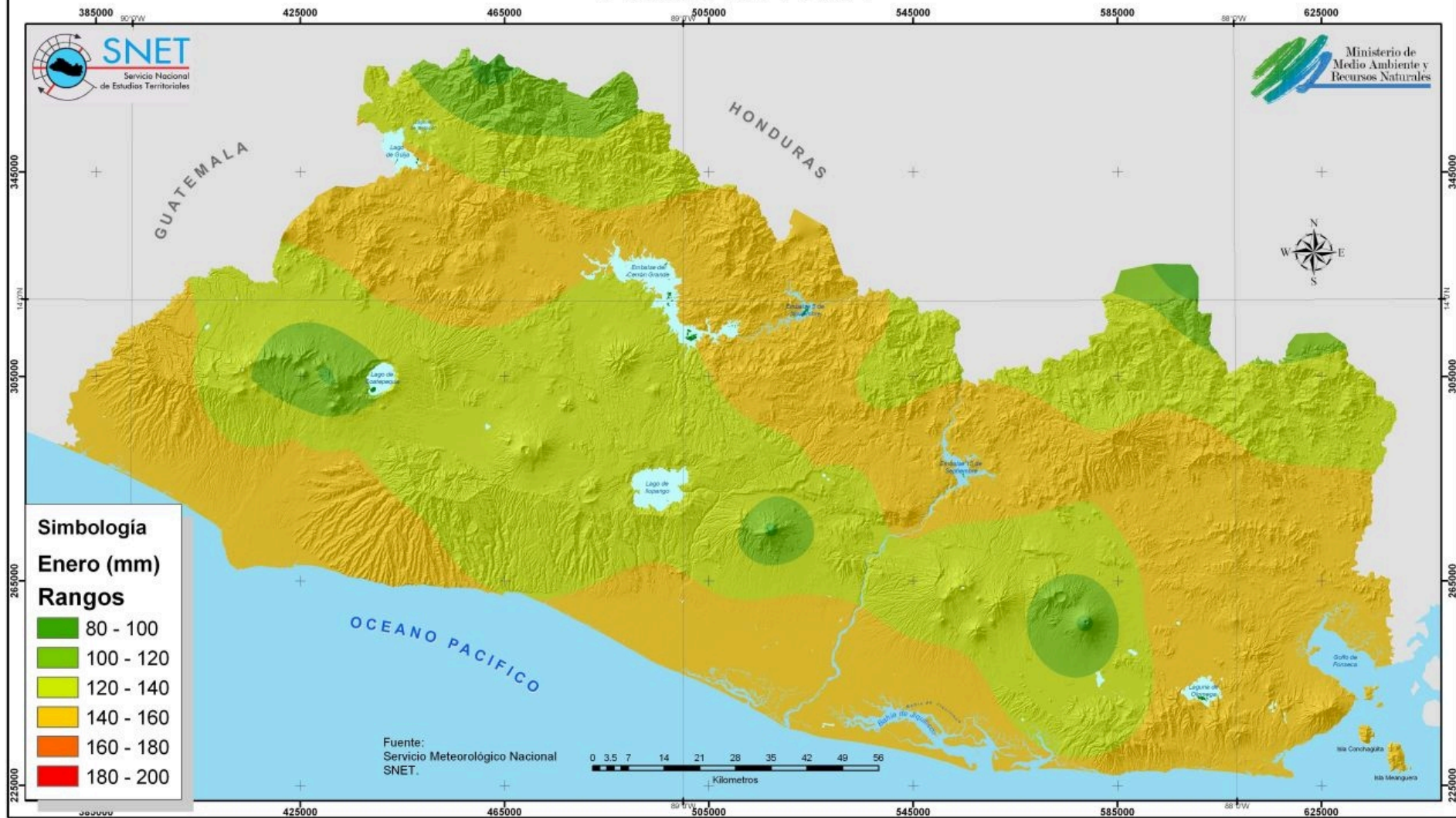
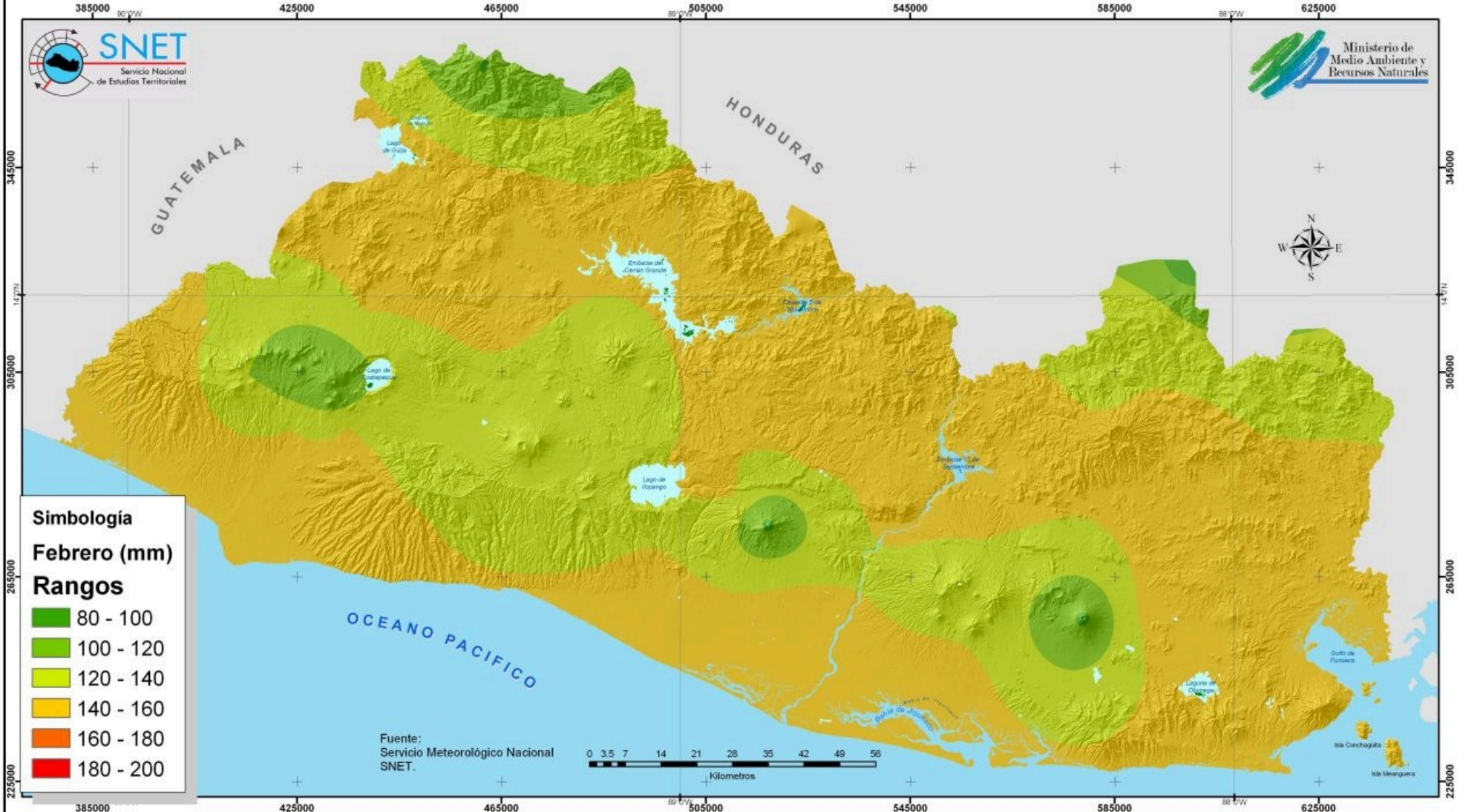


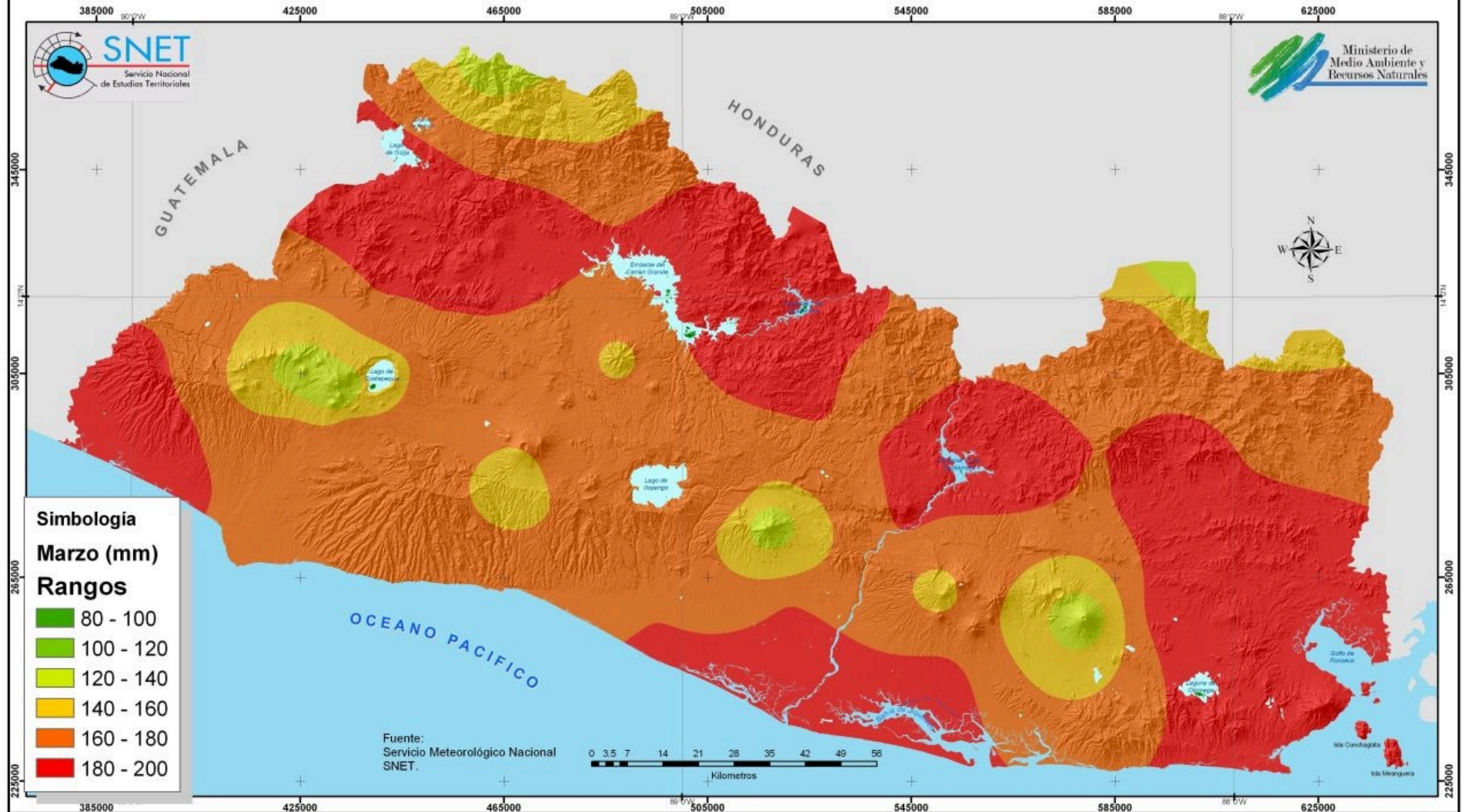
Evapotranspiración de Referencia. Mes de Enero
Período 1971-2001



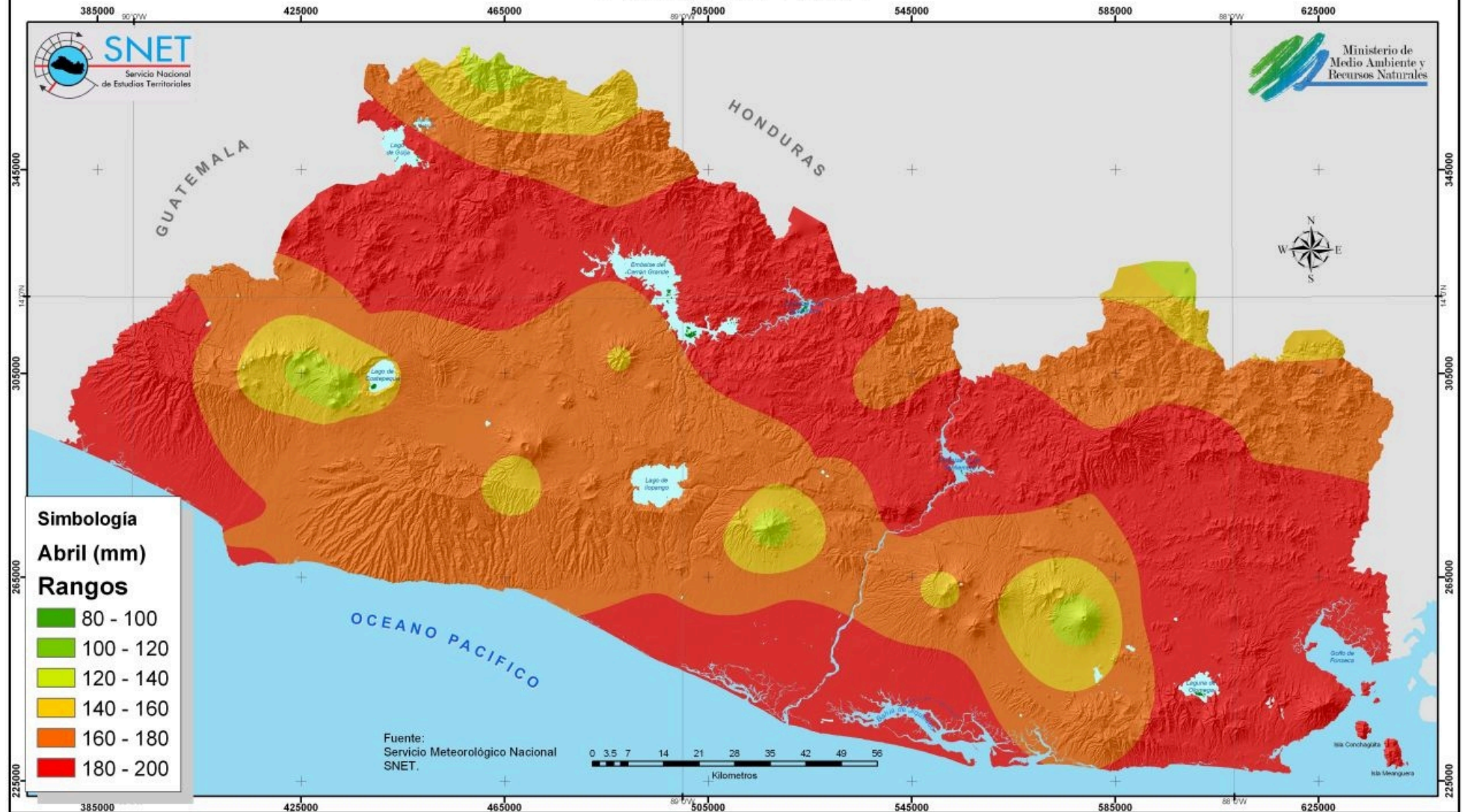
Evapotranspiración de Referencia. Mes de Febrero
Período 1971-2001



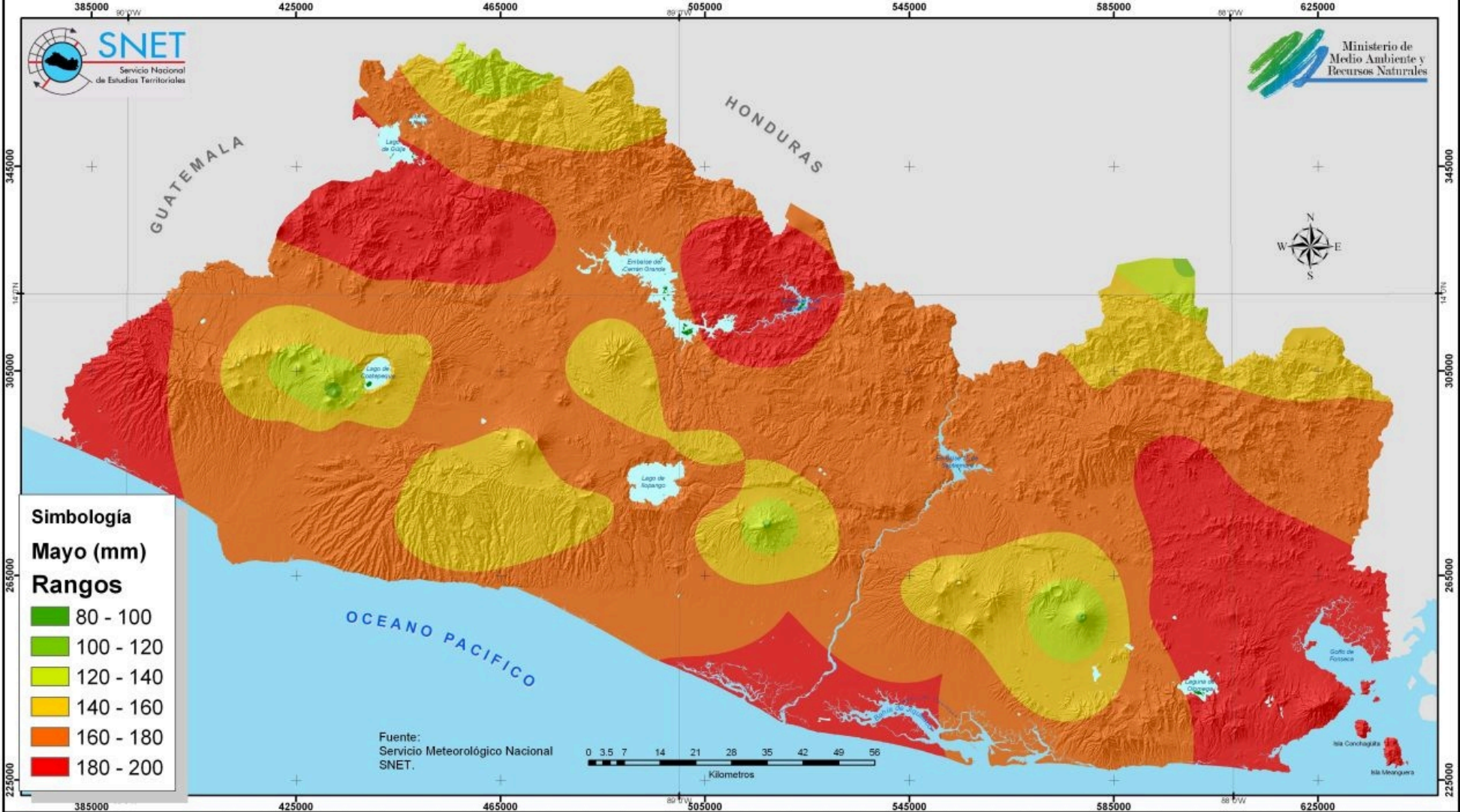
Evapotranspiración de Referencia. Mes de Marzo
Período 1971-2001



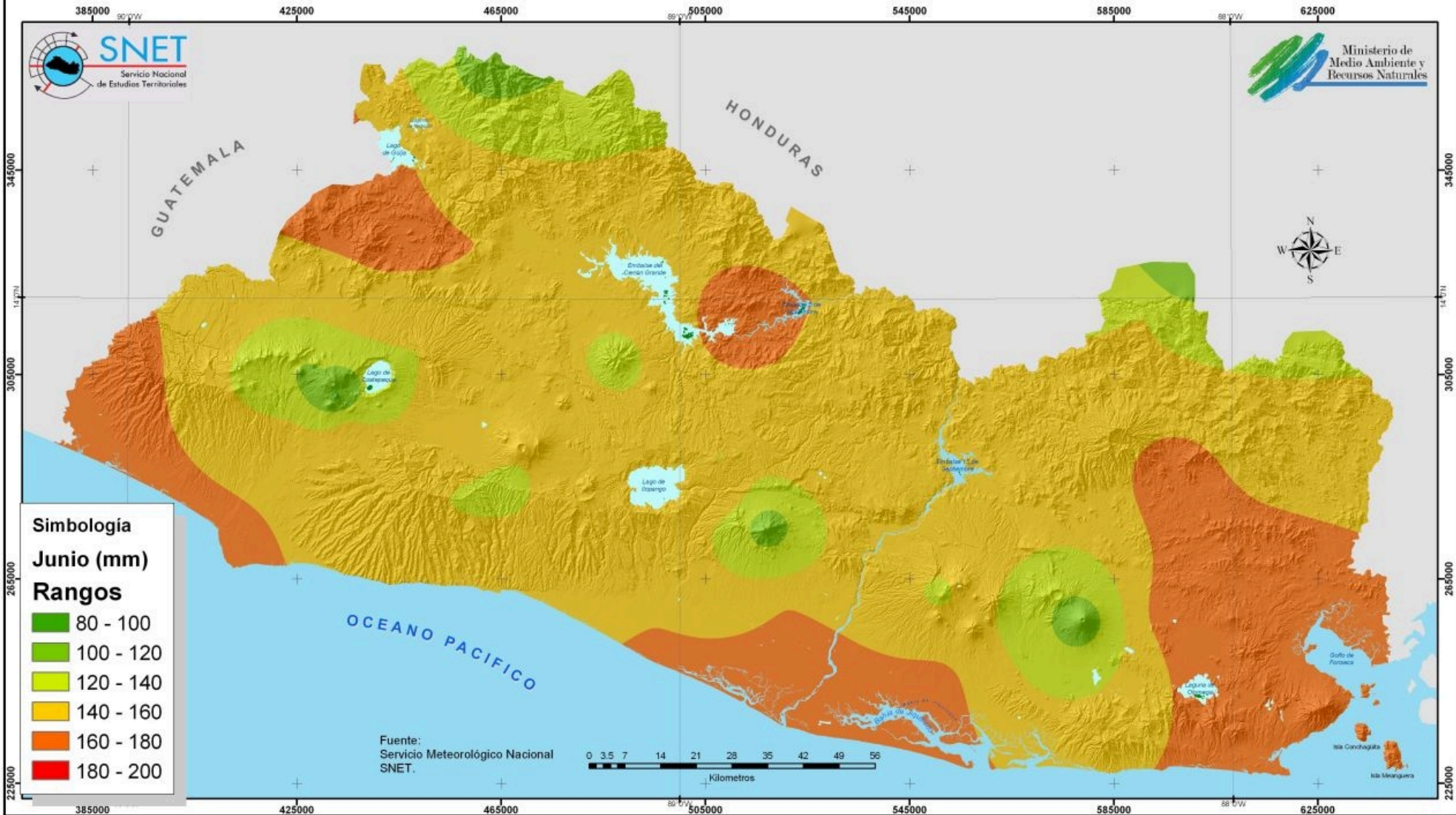
Evapotranspiración de Referencia. Mes de Abril Período 1971-2001



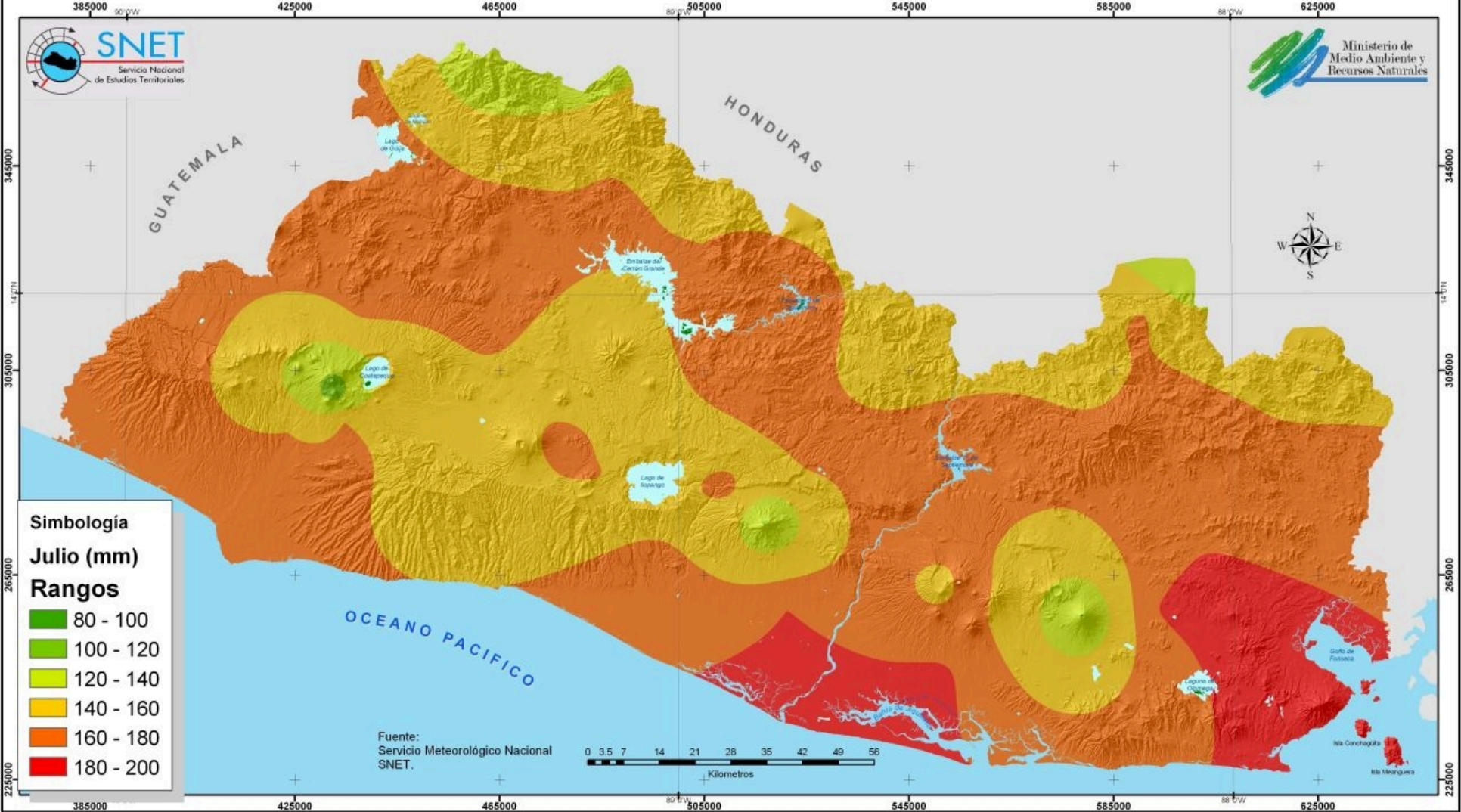
Evapotranspiración de Referencia. Mes de Mayo
Período 1971-2001



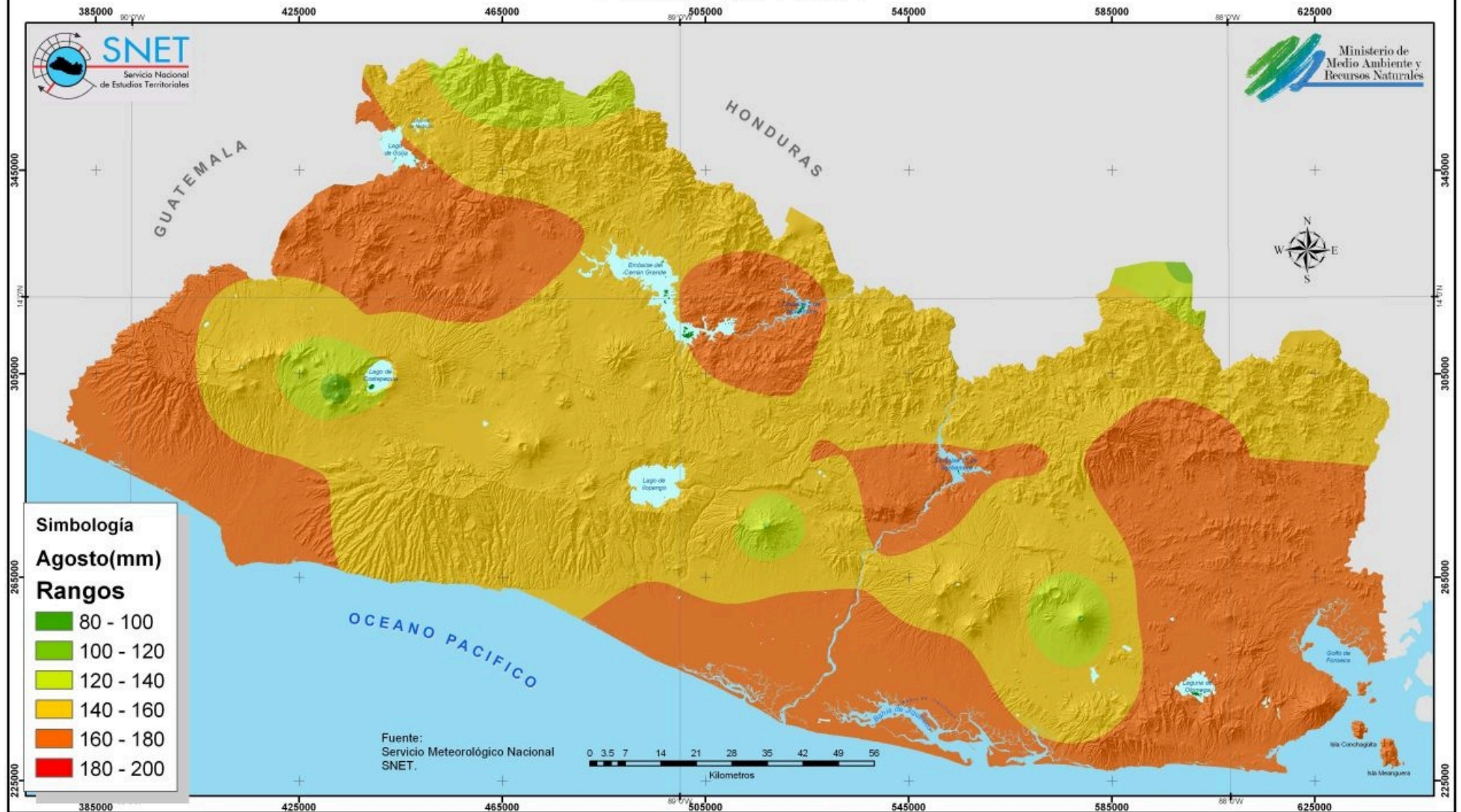
Evapotranspiración de Referencia. Mes de Junio
Período 1971-2001



Evapotranspiración de Referencia. Mes de Julio
Período 1971-2001



Evapotranspiración de Referencia. Mes de Agosto Período 1971-2001



**Evapotranspiración de Referencia. Mes de Septiembre
Período 1971-2001**

Simbología
Septiembre (mm)
Rangos

[Green]	80 - 100
[Light Green]	100 - 120
[Yellow-Green]	120 - 140
[Orange]	140 - 160
[Red-Orange]	160 - 180
[Red]	180 - 200

Fuente:
Servicio Meteorológico Nacional
SNET.

0 3.5 7 14 21 28 35 42 49 56
Kilómetros

 80 - 100
 100 - 120
 120 - 140
 140 - 160
 160 - 180
 180 - 200

A scale bar labeled "Kilometros" with markings at 0, 3.5, 7, 14, 21, 28, 35, 42, 49, and 56.

Evapotranspiración de Referencia. Mes de Octubre
Período 1971-2001

Simbología
Octubre (mm)
Rangos

80 - 100
100 - 120
120 - 140
140 - 160
160 - 180
180 - 200

Fuente:
 Servicio Meteorológico Nacional
 SNET.

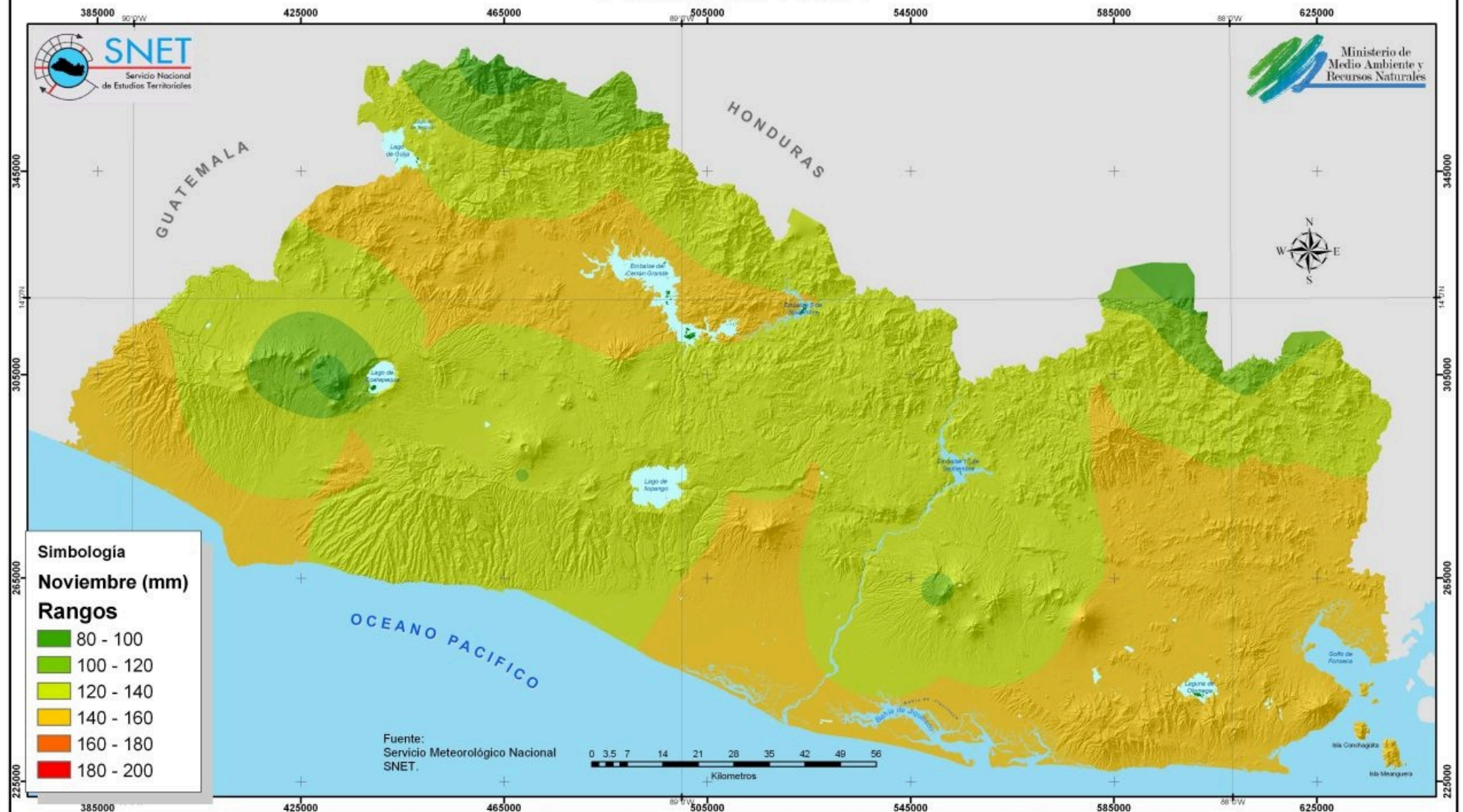
Logos:
 SNET (Servicio Nacional de Estudios Territoriales)
 Ministerio de Medio Ambiente y Recursos Naturales

Geographical Labels:
 GUATEMALA, HONDURAS, OCEANO PACIFICO, Lago de Cocle, Embalse del Cerro Grande, Lago de Managua, Lago de Chaparra, Lago de Ocuage, Golfo de Fonseca, Isla Conchagua, Isla Meanguera.

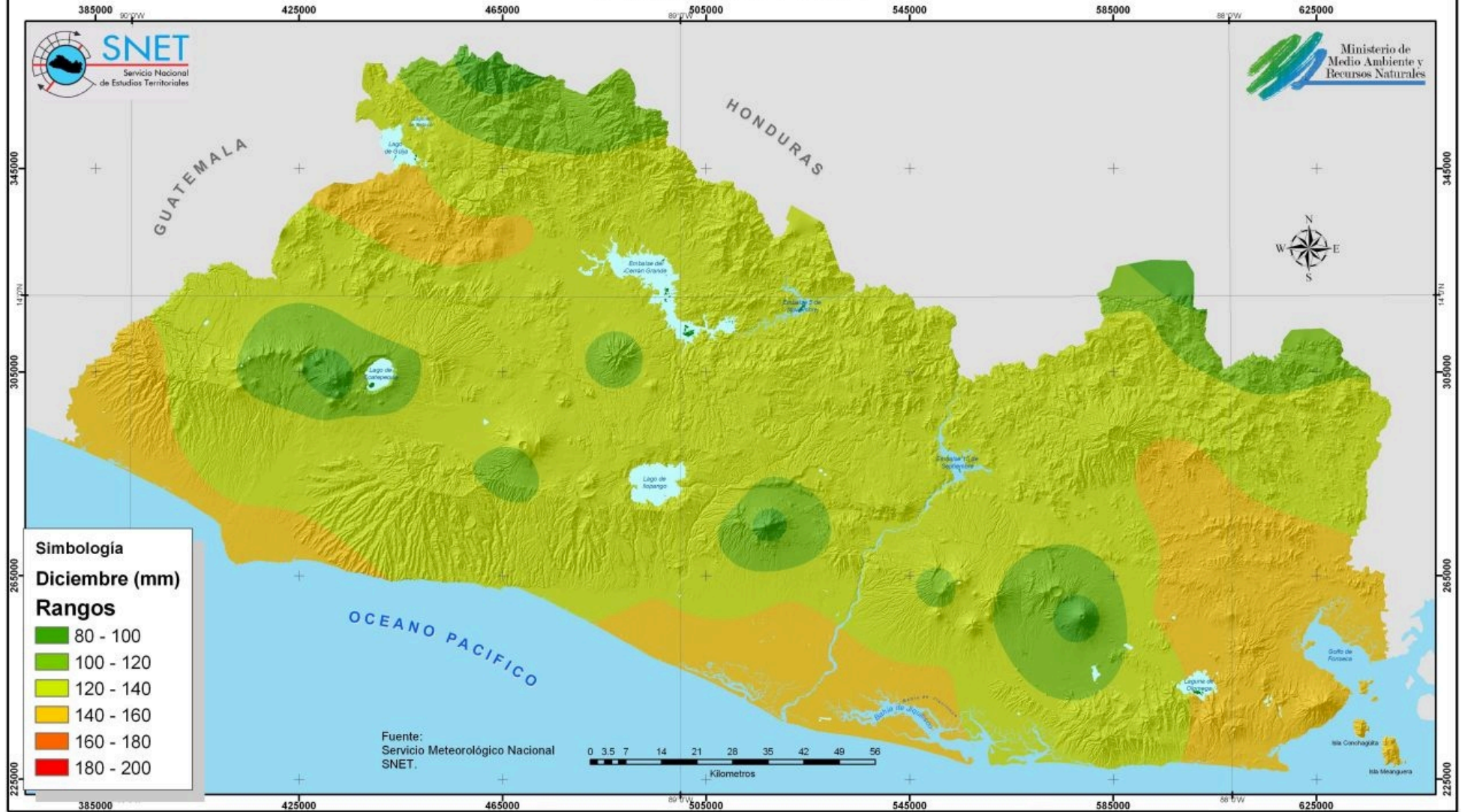
Scale:
 0 3.5 7 14 21 28 35 42 49 56 Kilometros

Fuente:
Servicio Meteorológico Nacional
SNET.

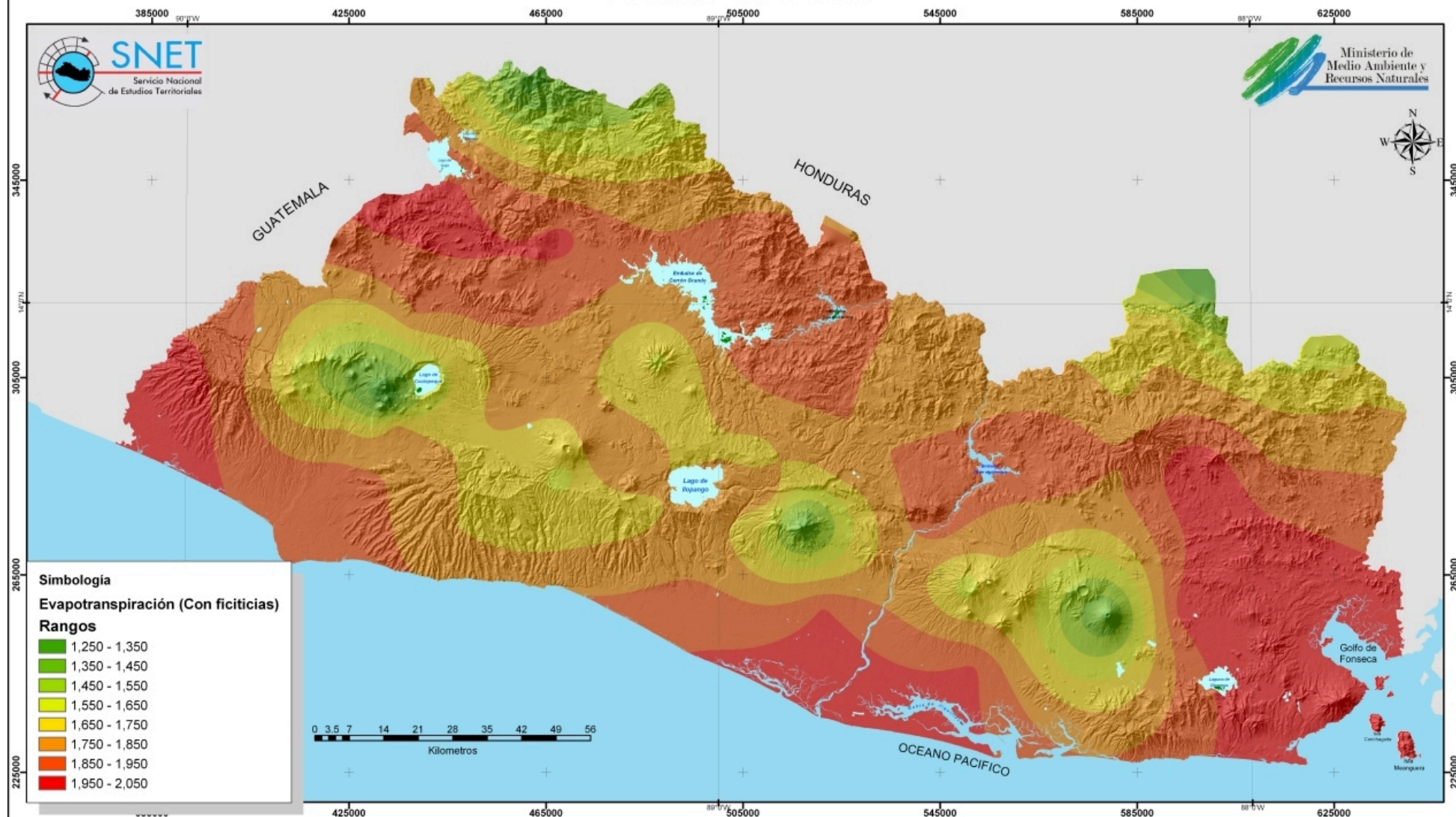
Evapotranspiración de Referencia. Mes de Noviembre Período 1971-2001



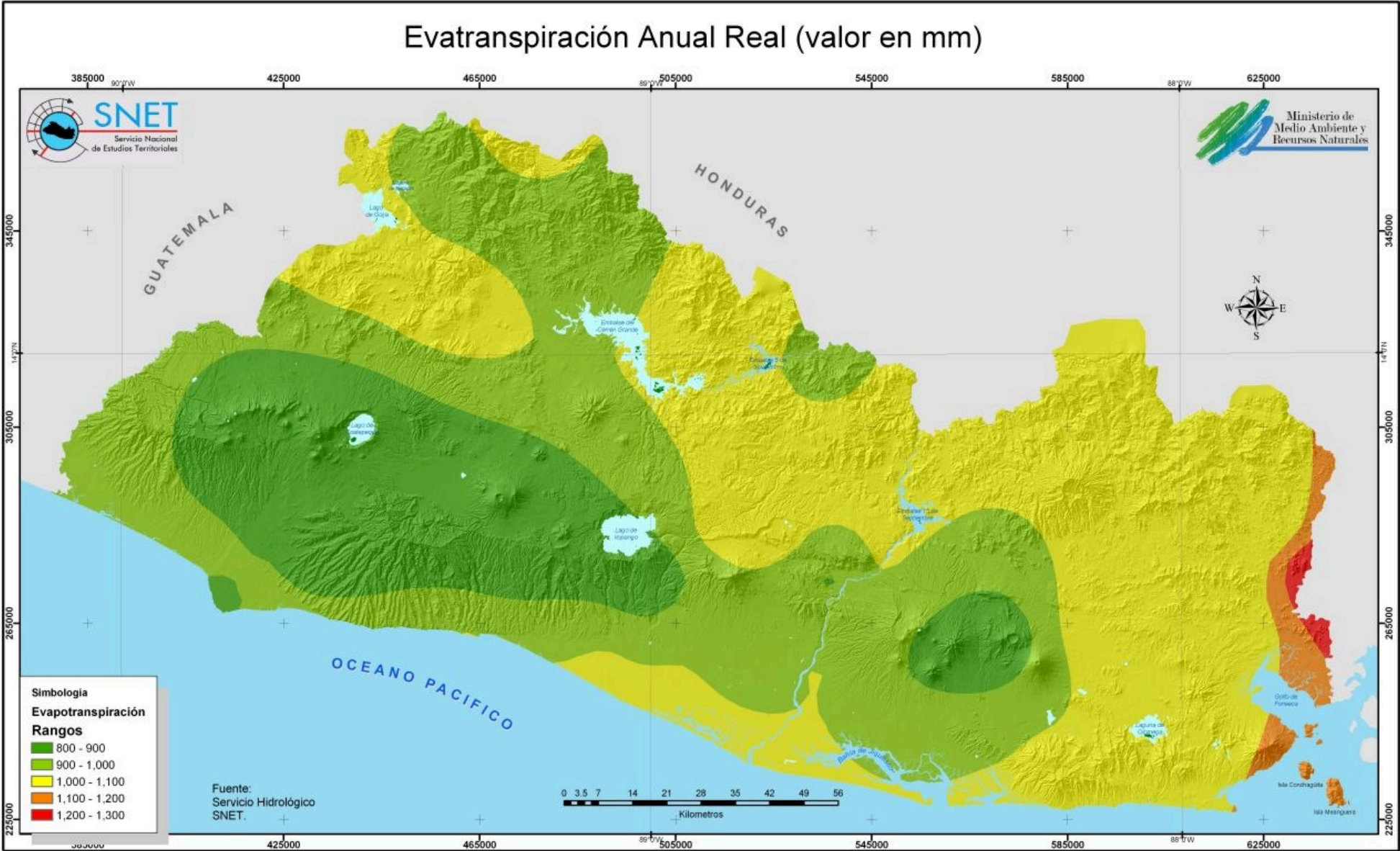
Evapotranspiración de Referencia. Mes de Diciembre
Período 1971-2001



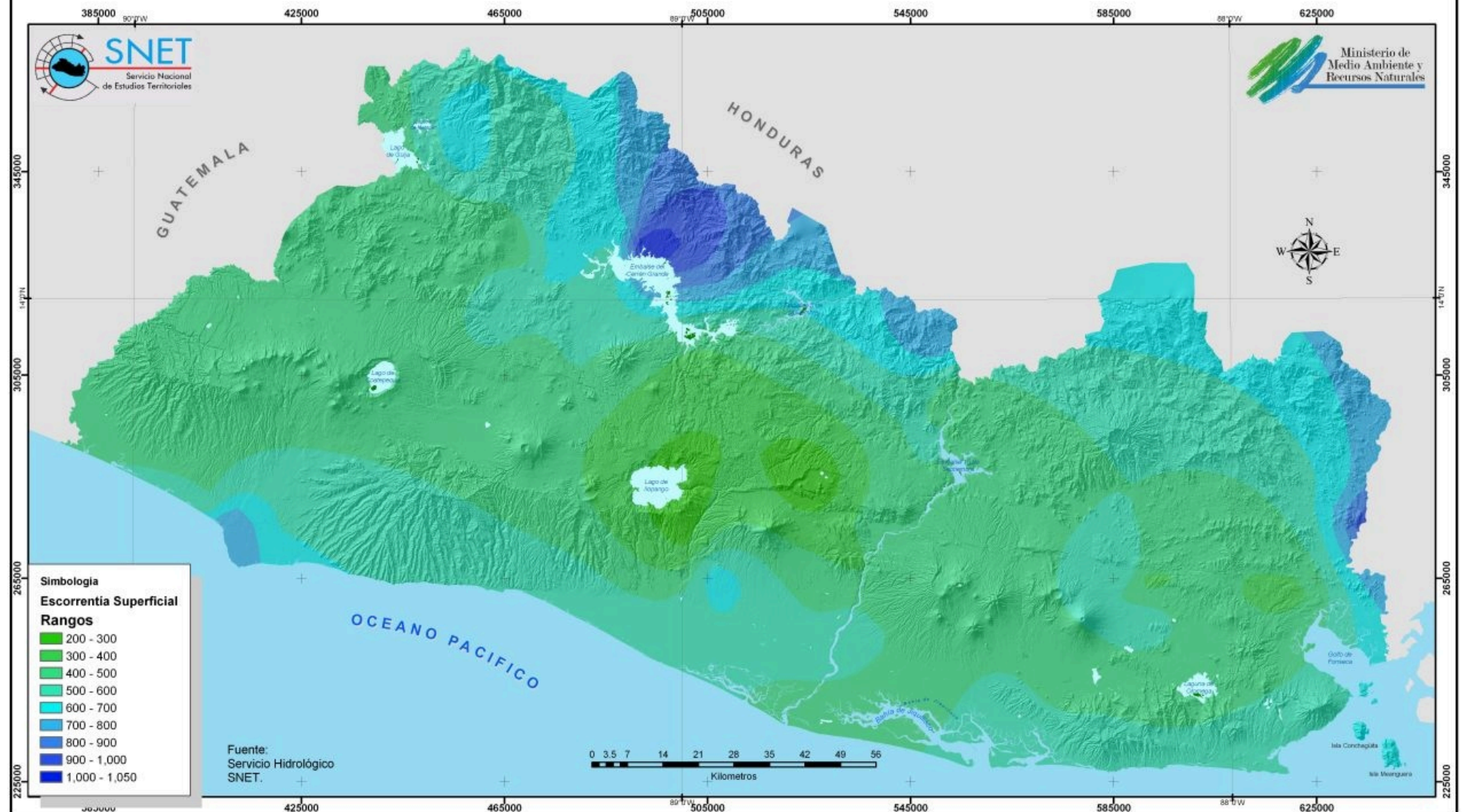
Evapotranspiración Promedio Anual de Referencia Período 1971-2001



Evatranspiración Anual Real (valor en mm)



Escorrentía Superficial (valor en mm)



Balance hídrico dinámico e integrado de El Salvador

Componente evaluación de recursos hídricos



Organización
de las Naciones Unidas
para la Educación,
la Ciencia y la Cultura



Programa Hidrológico Internacional



UNESCO
Programa Hidrológico Internacional
Oficina Regional de Ciencia
para América Latina y el Caribe
Edificio Mercosur - Dr. Luis Piera 1992, 2° piso
Casilla de Correo 859
11200 Montevideo, Uruguay
Tel.: (598-2) 413 20 75, Fax: (598-2) 413 20 94
phi@unesco.org.uy
<http://www.unesco.org.uy/phi>

Servicio Nacional de Estudios Territoriales (SNET)
Km. 5 ½ Carretera a Nueva San Salvador, Av. Las Mercedes,
frente a Círculo Militar y continuo a Parque de Pelota
Tel.: (503)2223-7791/(503) 2283-2246,47
San Salvador, El Salvador
<http://www.snet.gob.sv>

